



**schöller & menzel gmbh**

**freie architekten**

hauptstrasse 2  
73054 eislingen / fils

friedhofstrasse 12  
73072 donzdorf

fon 07161 1989 457  
fax 07161 1989 459

**info@sm-architektur.de**  
**www.sm-architektur.de**

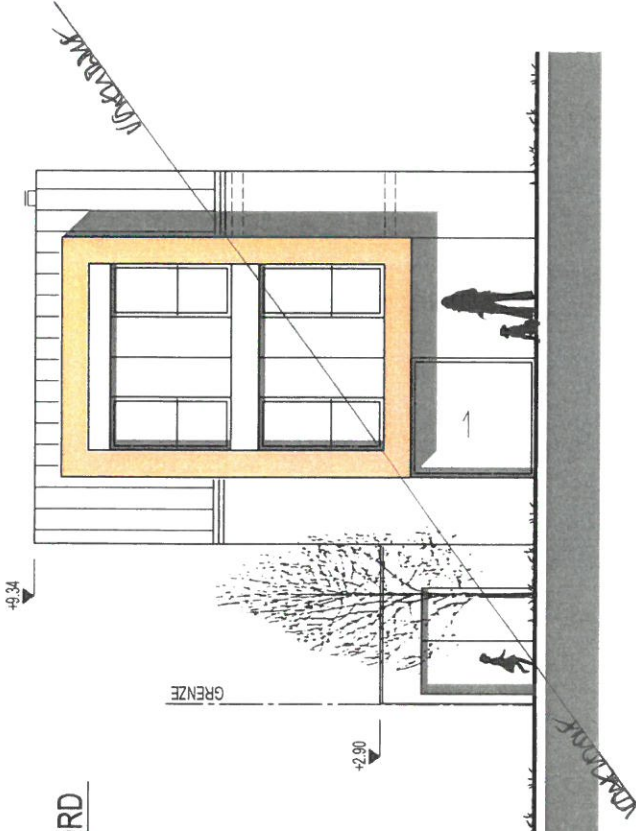
entwurf | skizze v1.00 | 18.07.2016

**neubau doppelhaushälfte**  
**donzdorf - reichenbach u.r.**

dielenstraße  
flst.nr.: 604  
73072 donzdorf - reichenbach u.r.

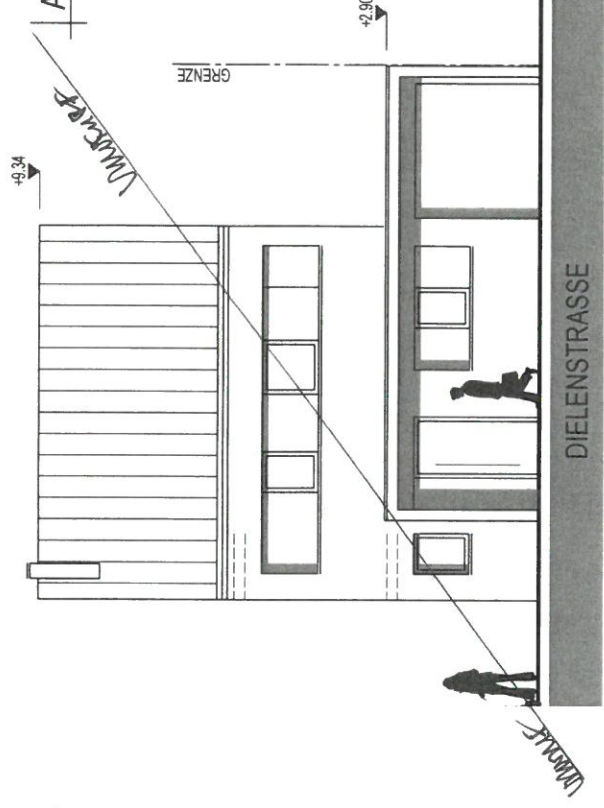
anfertigung architekt

ANSICHT NORD



**SM**  
 schöller & wenzel gmbh  
 freie architekten  
 Hauptstraße 2  
 73054 Reisingen / Fls  
 fon 07141 989 457  
 fax 07141 989 459  
 info@sm-architektur.de  
 www.sm-architektur.de

ANSICHT SÜD

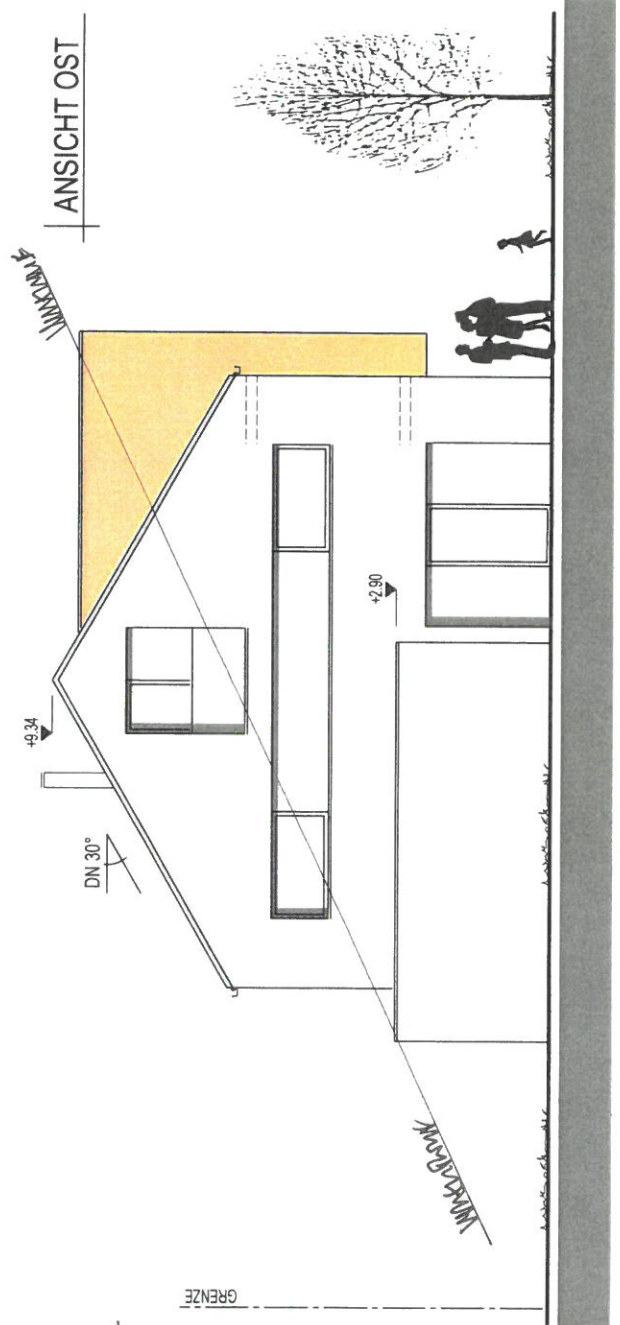


**SM**  
 schöller & wenzel gmbh  
 freie architekten  
 Hauptstraße 2  
 73054 Reisingen / Fls  
 fon 07141 989 457  
 fax 07141 989 459  
 info@sm-architektur.de  
 www.sm-architektur.de

DIELENSTRASSE

ENTWURF / STUDIE v. A.00  
Doppelhaus Reisingenach u.P.  
Kommunale Schulen

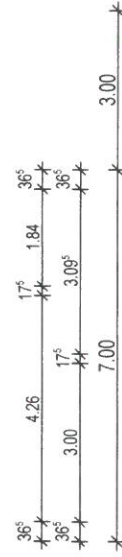
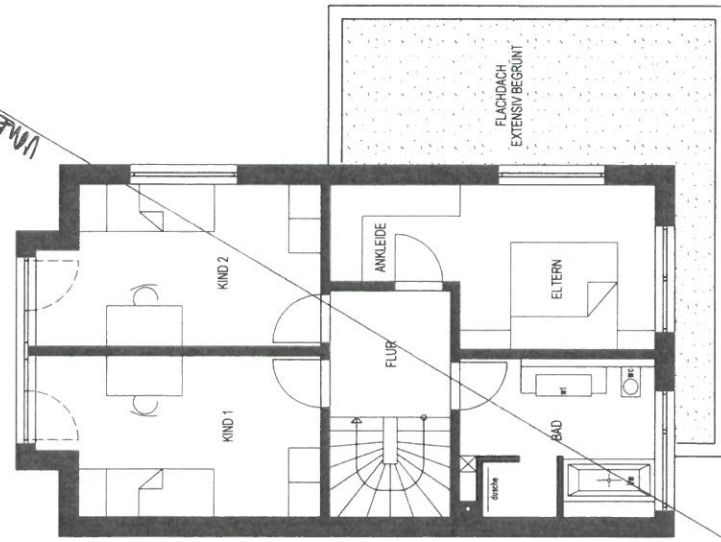
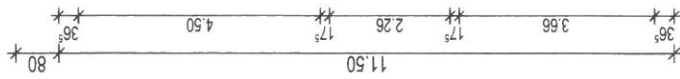
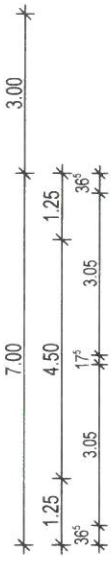
ANSICHT OST



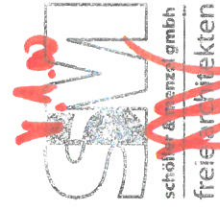
DIELENSTRASSE

**SM**  
 schöller & wenzel gmbh  
 freie architekten  
 Hauptstraße 2  
 73054 Reisingen / Fls  
 fon 07141 989 457  
 fax 07141 989 459  
 info@sm-architektur.de  
 www.sm-architektur.de

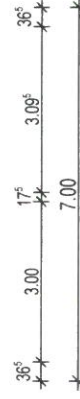
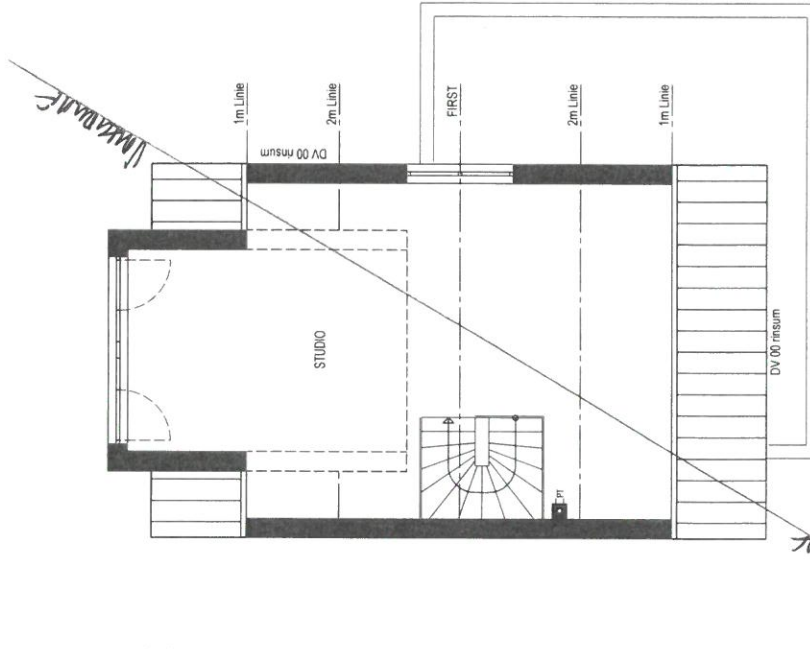
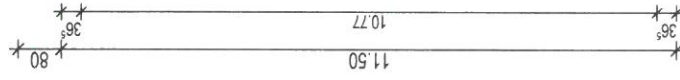
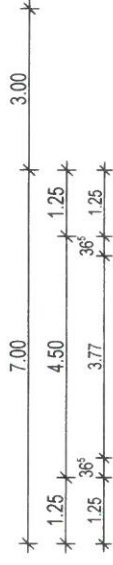
18.7.2016



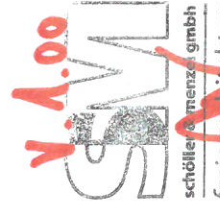
OBERE ETAGE | 1.100 | V.1.00



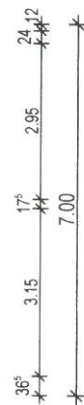
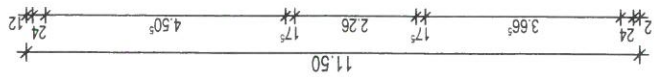
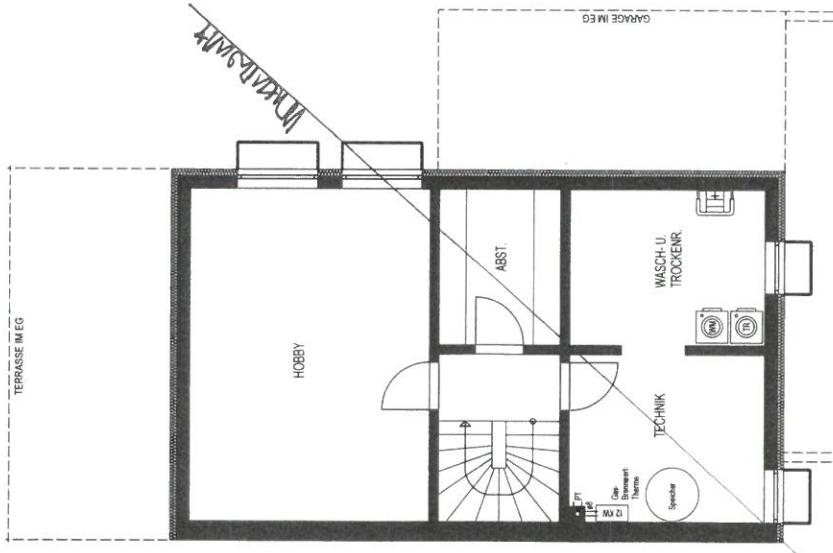
schöller & menzler gmbh  
 freie architekten  
 Hauptstrasse 2  
 73054 Eisingen / Fls  
 fon 07141 949 457  
 fax 07141 949 459  
 info@sm-architektur.de  
 www.sm-architektur.de  
 18.1.2016



UNTER ETAGE | 1.100 | V.1.00

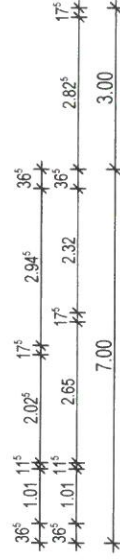
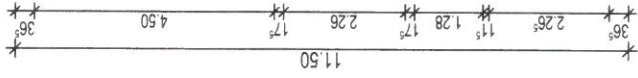
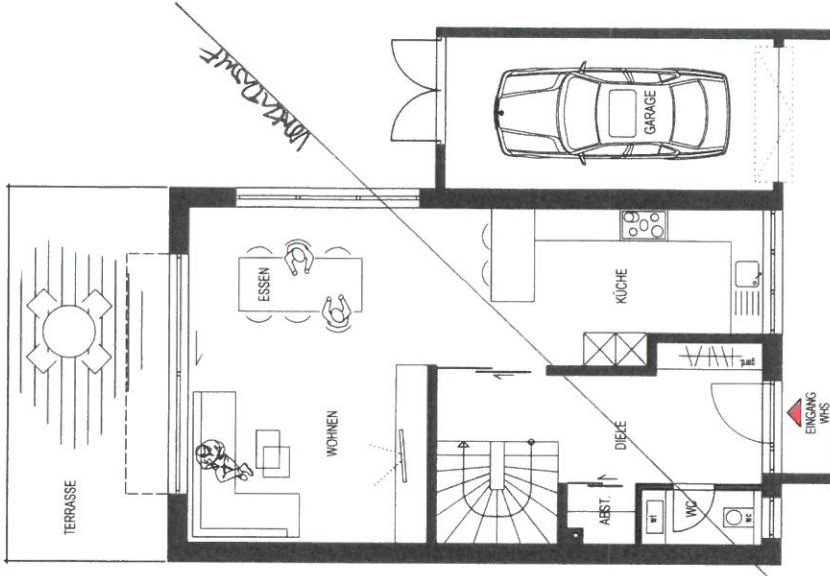
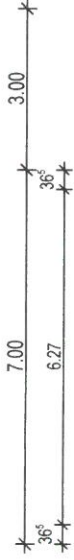


schöller & menzler gmbh  
 freie architekten  
 Hauptstrasse 2  
 73054 Eisingen / Fls  
 fon 07141 949 457  
 fax 07141 949 459  
 info@sm-architektur.de  
 www.sm-architektur.de  
 18.1.2016

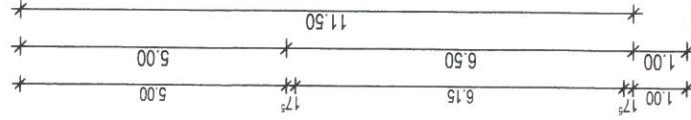


LUITENSE SCHLOSS (17.00) | V. A. 00

**SM**  
schöller & metzger gmbh  
freie architekten  
hauptstadt  
73054 Eisingen / fls  
fon 07161 989 457  
fax 07161 989 459  
info@sm-architektur.de  
www.sm-architektur.de  
18.1.2016

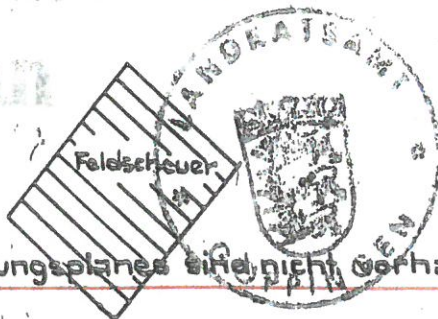


ENDGESCHLOSS (17.00) | V. A. 00



**SM**  
schöller & metzger gmbh  
freie architekten  
hauptstadt  
73054 Eisingen / fls  
fon 07161 989 457  
fax 07161 989 459  
info@sm-architektur.de  
www.sm-architektur.de  
18.1.2016

Lageplan



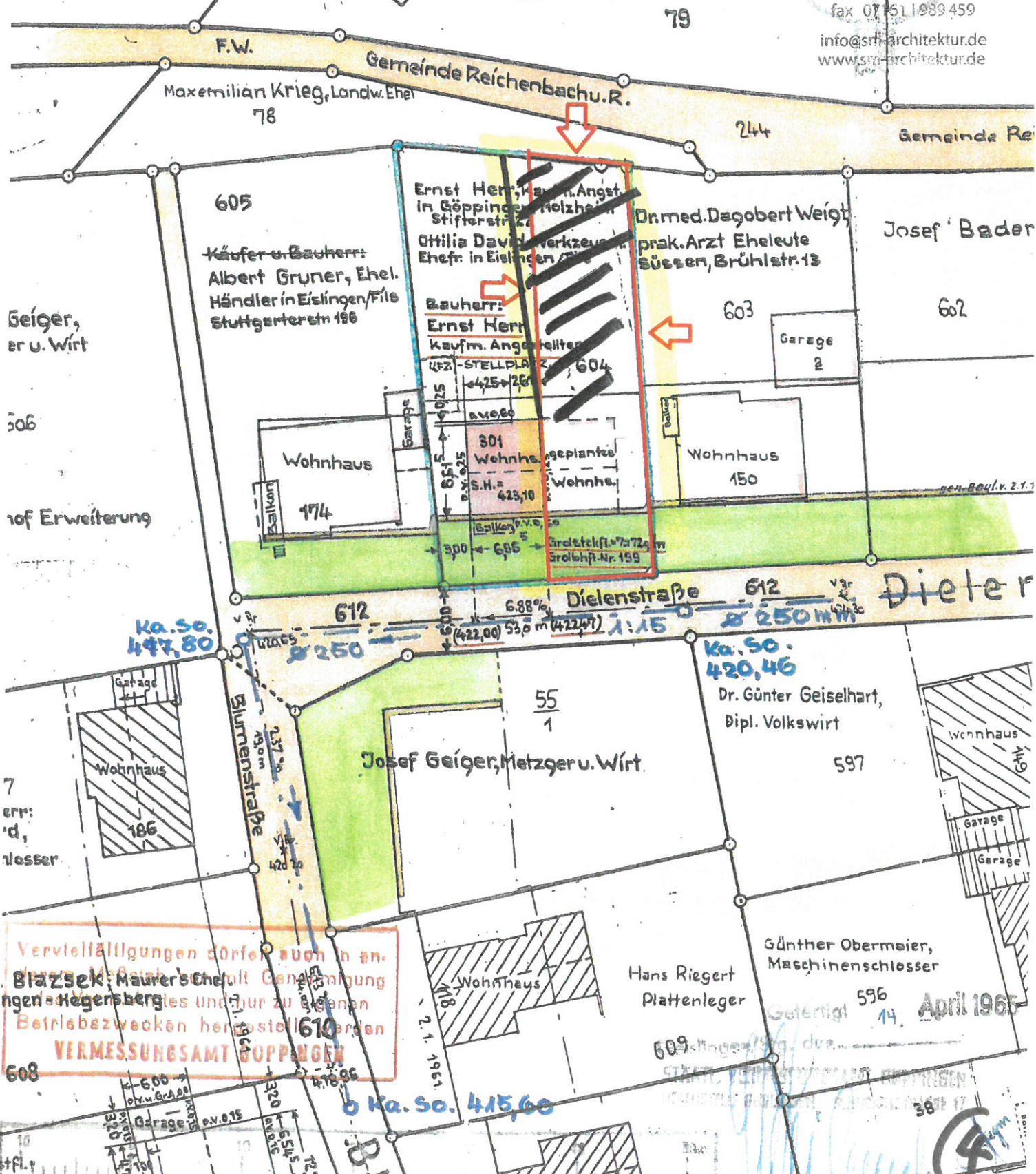
# SM

schölller & menzel gmbh  
freie architekten

hauptstrasse 2  
73054 Eisingen / fls  
fon 07141 989 457  
fax 07141 989 459

info@srf-architektur.de  
www.srf-architektur.de

Festsetzungen eines Bebauungsplanes sind nicht vorhanden!



Geiger,  
er u. Wirt

506

10f Erweiterung

7  
err:  
'd,  
messer

Vervielfältigungen dürfen auch in an-  
deren Maßstab  
Blazsek, Maurer'sche  
Hagensberg  
Betriebszwecken herzustellen  
VERMESSUNGSAMT GÖPPINGEN  
610  
608

Ka. So. 415,60

Dieter

14. April 1965



## WOHNFLÄCHEN

### ERDGESCHOSS:

Diele	16,13 m <sup>2</sup>
WC	2,29 m <sup>2</sup>
Abst.	1,35 m <sup>2</sup>
Küche	17,11 m <sup>2</sup>
Essen / Wohnen	28,22 m <sup>2</sup>
<hr/>	
Zwischensumme EG	65,10 m <sup>2</sup>
./i. 3% Putz	-1,95 m <sup>2</sup>
<hr/>	
<b>Gesamt Wohnfläche EG</b>	<b>63,15 m<sup>2</sup></b>

### OBERGESCHOSS:

Flur	5,35 m <sup>2</sup>
Bad	10,54 m <sup>2</sup>
Eltern / Ankleide	15,80 m <sup>2</sup>
Kind 1	15,15 m <sup>2</sup>
Kind 2	15,15 m <sup>2</sup>
<hr/>	
Zwischensumme OG	61,99 m <sup>2</sup>
./i. 3% Putz	-1,86 m <sup>2</sup>
<hr/>	
<b>Gesamt Wohnfläche OG</b>	<b>60,13 m<sup>2</sup></b>

### DACHGESCHOSS:

Studio	46,43 m <sup>2</sup>
<hr/>	
Zwischensumme DG	46,43 m <sup>2</sup>
./i. 3% Putz	-1,39 m <sup>2</sup>
<hr/>	
<b>Gesamt Wohnfläche DG</b>	<b>45,04 m<sup>2</sup></b>

**GESAMT WOHNFLÄCHE EG – DG** **168,32 m<sup>2</sup>**



**schölller & menzel gmbh**  
**freie architekten**

hauptstrasse 2  
73054 eislingen / fils  
fon 07161 1989 457  
fax 07161 1989 459

info@sm-architektur.de  
www.sm-architektur.de



## NUTZFLÄCHEN

### UNTERGESCHOSS:

Flur	3,89 m <sup>2</sup>
Hobby	28,27 m <sup>2</sup>
Abst.	6,67 m <sup>2</sup>
Technik	11,66 m <sup>2</sup>
Wasch- u. Trockenraum	10,81 m <sup>2</sup>
<hr/>	
Zwischensumme UG	61,30 m <sup>2</sup>
./ 3% Putz	-1,84 m <sup>2</sup>
<hr/>	
<b>Gesamt Nutzfläche UG</b>	<b>59,46 m<sup>2</sup></b>

### ERDGESCHOSS:

Garage	17,37 m <sup>2</sup>
<hr/>	
Zwischensumme EG	17,37 m <sup>2</sup>
./ 3% Putz	-0,52 m <sup>2</sup>
<hr/>	
<b>Gesamt Nutzfläche EG</b>	<b>16,85 m<sup>2</sup></b>



**schölller & menzel gmbh**

**freie architekten**

hauptstrasse 2  
73054 eislingen / fils  
fon 07161 1989 457  
fax 07161 1989 459

info@sm-architektur.de  
www.sm-architektur.de



## UMBAUTER RAUM WOHNHAUS

UNTERGESCHOSS	ca. 11,50 x 7,00 = 80,50 m <sup>2</sup> ca. 80,50 x 2,95	= ca. 237,475 m <sup>3</sup>
ERDGESCHOSS	ca. 11,50 x 7,00 = 80,50 m <sup>2</sup> ca. 80,50 x 2,85	= ca. 229,425 m <sup>3</sup>
OBERGESCHOSS	ca. 11,50 x 7,00 = 80,50 m <sup>2</sup>	
Vorbau	ca. 0,80 x 4,50 = 3,60 m <sup>2</sup> = 84,10 m <sup>2</sup>	
	ca. 84,10 x 2,85	= ca. 239,685 m <sup>3</sup>
DACHGESCHOSS		
Dach	ca. (5,75 x 3,80) x 7,00	= ca. 152,950 m <sup>3</sup>
Vorbau	ca. (0,80 x 4,50) x 3,30 ca. 3,30 x 5,00 / 2 = 8,25 m <sup>2</sup> ca. 8,25 m <sup>2</sup> x 4,50	= ca. 11,880 m <sup>3</sup> = ca. 37,130 m <sup>3</sup>
<b>GESAMT UMBAUTER RAUM WOHNHAUS</b>		<b>= ca. 911,000 m<sup>3</sup></b>

## UMBAUTER RAUM GARAGE

GARAGE	ca. 3,00 x 6,50 = 19,50 m <sup>2</sup> ca. 19,50 x 3,00	= ca. 58,500 m <sup>3</sup>
Vordach	ca. 8,50 x 1,00 = 8,50 m <sup>2</sup> ca. 1,00 x 3,00 = 3,00 m <sup>2</sup> = 11,50 m <sup>2</sup>	
	ca. 11,50 x 0,30	= ca. 3,450 m <sup>3</sup>
<b>GESAMT UMBAUTER RAUM GARAGE</b>		<b>= ca. 61,950 m<sup>3</sup></b>



schöller & menzel gmbh  
freie architekten

hauptstrasse 2  
73054 eislingen / fils  
fon 07161 1989 457  
fax 07161 1989 459  
info@sm-architektur.de  
www.sm-architektur.de

